

事務連絡  
令和4年4月7日

各 介護保険関係団体 御中

厚生労働省老健局 高齢者支援課  
認知症施策・地域介護推進課  
老人保健課

「新型コロナウイルス感染症に関する母性健康管理措置」、「新型コロナウイルス感染症に関する母性健康管理措置による休暇取得支援助成金」等の期限延長に関する  
周知への御協力について（依頼）

日頃より厚生労働行政の推進につきまして御理解、御協力を賜り、厚く御礼申し上げます。別添のとおり、厚生労働省雇用環境・均等局雇用機会均等課より経済団体あてに標記について周知等への協力を依頼いたしました。貴団体におかれては、同内容について、貴団体会員に周知いただきますよう、お願い申し上げます。

事 務 連 絡  
令 和 4 年 3 月 31 日

一般社団法人 日本経済団体連合会 御中

厚生労働省雇用環境・均等局雇用機会均等課

新型コロナウイルス感染症に関する母性健康管理措置並びに関連する助成金及び特別相談窓口の期限延長に関する周知への御協力について（依頼）

厚生労働行政の推進につきましては、平素より格別の御協力を賜り、厚く御礼申し上げます。

令和2年5月7日から適用している新型コロナウイルス感染症に関する母性健康管理措置（以下「母健措置」という。）、新型コロナウイルスに関する母性健康管理措置に係る助成金（以下「助成金」という。）、「母性健康管理措置等に係る特別相談窓口」（以下「特別相談窓口」という。）については、これまで、「新型コロナウイルス感染症に関する母性健康管理措置による休暇取得支援助成金」の支給要件の見直しに関する御連絡及び「母性健康管理措置等に係る特別相談窓口」の開設に関する周知への御協力について（依頼）（令和2年9月30日付事務連絡）等において、周知等への御協力を依頼させていただいたところです。

今般、母健措置、助成金及び特別相談窓口の期限を延長することとしました。具体的な内容及びこれに伴う留意点については下記のとおりですので、これらの内容について御了知の上、貴会会員に対する更なる周知に御協力いただきますよう、よろしくお願い申し上げます。

## 記

### 1 母健措置について

母健措置の期限について、令和4年3月31日を令和5年3月31日に延長いたしました。なお、母健措置の詳細については、別紙1を御参照ください。

### 2 助成金について

支給要件のうち、対象となる有給の休暇制度を事業主が整備し、労働者に周知し、当該

休暇を取得させる期限について、令和4年3月31日を令和5年3月31日に延長いたしました。なお、助成金の詳細については、別紙2及び別紙3を御参照ください。

### 3 特別相談窓口について

働く妊婦の皆さまが相談しやすいよう、母健措置及び助成金に係る相談に対応する窓口として各都道府県労働局に設けている特別相談窓口の開設期間について、令和4年3月31日を令和5年3月31日に延長いたしました。

働く妊婦の方から、母健措置及び助成金に関する詳細なお問い合わせや「事業主にどう伝えればよいかわからない」、「事業主に措置を講じてもらえない」といった御相談があった場合には、勤務先の事業場の所在地を管轄する雇均部（室）の特別相談窓口を御案内下さい。特別相談窓口の詳細については、別紙4を御参照ください。

#### (参考資料)

職場における妊娠中の女性労働者等への配慮について（厚生労働省HP）

[https://www.mhlw.go.jp/stf/newpage\\_11067.html](https://www.mhlw.go.jp/stf/newpage_11067.html)

# 新型コロナウイルス感染症に関する 母性健康管理措置について



**対象期間が令和5年3月31日まで延長されます。**

新型コロナウイルス感染症の感染が拡大する中、働く妊婦の方は、職場の作業内容等によって、新型コロナウイルス感染症への感染について不安やストレスを抱える場合があります。

こうした方の母性健康管理を適切に図ることができるよう、**男女雇用機会均等法に基づく母性健康管理上の措置として、新型コロナウイルス感染症に関する措置を新たに規定**しました。

## ▶▶ 母性健康管理措置とは

- 男女雇用機会均等法により、妊娠中・出産後1年以内の女性労働者が保健指導・健康診査の際に主治医や助産師から指導を受け、事業主に申し出た場合、その指導事項を守ることができるようにするために必要な措置を講じることが事業主に義務付けられています。

## ▶▶ 新型コロナウイルス感染症に関する措置について

- 妊娠中の女性労働者が、保健指導・健康診査を受けた結果、その作業等における**新型コロナウイルス感染症への感染のおそれに関する心理的なストレスが母体又は胎児の健康保持に影響**があるとして、**主治医や助産師から指導を受け、それを事業主に申し出た場合、事業主は、この指導に基づいて必要な措置を講じなければなりません。**
- 本措置の対象期間は、**令和2年5月7日～令和5年3月31日**です。

指導の例：感染のおそれが低い作業への転換又は出勤の制限（在宅勤務・休業）

主治医等から指導があった場合、指導事項を的確に伝えるため**母性健康管理指導事項連絡カード（母健連絡カード）**を書いてもらい、事業主に提出しましょう。

**事業主は母健連絡カードに記載された主治医等の指導に基づき、適切な措置を講じなければなりません。**

母性健康管理措置には、他にも、以下のような措置があります。

- 妊娠中の通勤緩和
- 妊娠中の休憩に関する措置
- 妊娠中又は出産後の症状等に関する措置（作業の制限、勤務時間の短縮、休業等）

このほか、妊娠中の女性労働者は、時間外、休日労働、深夜業の制限等について、主治医等からの指導がなくても請求できます（労働基準法）。

働く女性の妊娠・出産をサポートするサイト  
「女性にやさしい職場づくりナビ」

<https://www.bosei-navi.mhlw.go.jp/>



職場における妊娠中の女性労働者等への  
配慮について

[https://www.mhlw.go.jp/stf/newpage\\_11067.html](https://www.mhlw.go.jp/stf/newpage_11067.html)



# 新型コロナウイルス感染症に関する母健連絡カードの活用方法

母健連絡カードは、厚生労働省ホームページや「女性にやさしい職場づくりナビ」からダウンロードできます。

また、ほとんどの母子健康手帳にも様式が記載されています。

① 保健指導・健康診査を受ける

妊娠中・出産後1年以内の女性労働者

③ 母健連絡カードを提出し、措置を申し出る

産業医  
産業保健  
スタッフ等

相談 助言

人事労務担当者  
管理者等

企業  
(事業主)

① 主治医等  
(健康診査等を行う  
医師、助産師)

② 母健連絡カードに  
指導事項を記載する

④ 指導事項に基づき、  
必要な措置を講じる

措置の具体的な内容は、産業医等の助言に基づき、女性労働者と話し合って定めることが望ましいものです。

(表) 母性健康管理指導事項連絡カード

事業主 氏名 \_\_\_\_\_ 年 月 日  
医療機関等名 \_\_\_\_\_  
医師等氏名 \_\_\_\_\_

下記の1の者は、健康診査及び保健指導の結果、下記2~4の措置を講ずることが必要であると認めます。

1. 氏名等 記  
氏名 \_\_\_\_\_ 妊娠週数 \_\_\_\_\_ 週 分娩予定日 \_\_\_\_\_ 年 月 日

2. 指導事項 (該当する項目を○で記入して下さい。)  
症状等 (該当する項目を○で記入して下さい。)

増量が必要となる症状等	標準措置	指導事項
つわり、妊娠悪阻、貧血、めまい立ちくらみ、腹部尿満感、子宮収縮、腹痛、性器出血、腰痛、痔、静脈瘤、浮腫、手や手足の痛み、顔面、排尿時痛、残尿感、全身倦怠感、動悸、頭痛、血圧の上昇、蛋白尿、妊娠糖尿病、赤ちゃん(胎児)が週齢に比べ小さい、多胎妊娠(胎)、産後体調が悪い、妊娠中・産後の不安・不眠・落ち着かないなど、合併症等( )	入院加療 自宅療養	就業時間の短縮 身体的負担の大きい作業(注) 長時間の立ち作業 同一姿勢を強制される作業 塵に負担のかかる作業 寒い場所での作業 長時間作業を続けることのできない作業 ストレス・緊張を多く感じる作業

注) 身体的負担の大きい作業(立ち、蹲、物の作業)について制限の必要がある場合には、指導事項に○を付けた上で、具体的な作業を記載して下さい。

標準措置に関する具体的な内容、標準措置以外の必要な措置等の特記事項

3. 上記の措置が必要な期間 (任意の項目に○を付けて下さい。)

間(月 日) ~ (月 日)	妊娠中の通勤緩和の措置 (在宅勤務を含む。)
間(月 日) ~ (月 日)	妊娠中の休憩に関する措置

4. その他の指導事項 (任意の項目を○で記入して下さい。)

指導事項を守るための措置申請書

おひ、医師等の指導事項に基づき措置を申請します。 所属 \_\_\_\_\_ 年 月 日  
氏名 \_\_\_\_\_ 氏名 \_\_\_\_\_

表

新型コロナウイルス感染症に関する母性健康管理措置が必要な場合には、主治医等がカード表面の「特記事項」の欄に指導内容を記入します。

(記入例)

新型コロナウイルス感染症の感染のおそれの低い作業への転換又は出勤の制限(在宅勤務・休業)の措置を講じること。

裏面には「症状等に対して考えられる措置の例」を記載しています。参考してください。

(裏) 母性健康管理指導事項連絡カードの裏面

1. 症状等 (任意の項目を○で記入して下さい。)

2. 考えられる措置の例 (任意の項目を○で記入して下さい。)

吐き気、嘔吐、下痢	就業時間の短縮、身体的負担の大きい作業・長時間の立ち作業・同一姿勢を強制される作業、寒い場所での作業、長時間作業を続けることのできない作業、ストレス・緊張を多く感じる作業
腰痛、痔、静脈瘤、浮腫、手や手足の痛み	就業時間の短縮、身体的負担の大きい作業・長時間の立ち作業・同一姿勢を強制される作業、寒い場所での作業、長時間作業を続けることのできない作業、ストレス・緊張を多く感じる作業
顔面、排尿時痛、残尿感、全身倦怠感、動悸、頭痛、血圧の上昇、蛋白尿、妊娠糖尿病	就業時間の短縮、身体的負担の大きい作業・長時間の立ち作業・同一姿勢を強制される作業、寒い場所での作業、長時間作業を続けることのできない作業、ストレス・緊張を多く感じる作業
赤ちゃん(胎児)が週齢に比べ小さい	就業時間の短縮、身体的負担の大きい作業・長時間の立ち作業・同一姿勢を強制される作業、寒い場所での作業、長時間作業を続けることのできない作業、ストレス・緊張を多く感じる作業
多胎妊娠(胎)、産後体調が悪い	就業時間の短縮、身体的負担の大きい作業・長時間の立ち作業・同一姿勢を強制される作業、寒い場所での作業、長時間作業を続けることのできない作業、ストレス・緊張を多く感じる作業
妊娠中・産後の不安・不眠・落ち着かないなど	就業時間の短縮、身体的負担の大きい作業・長時間の立ち作業・同一姿勢を強制される作業、寒い場所での作業、長時間作業を続けることのできない作業、ストレス・緊張を多く感じる作業
合併症等( )	就業時間の短縮、身体的負担の大きい作業・長時間の立ち作業・同一姿勢を強制される作業、寒い場所での作業、長時間作業を続けることのできない作業、ストレス・緊張を多く感じる作業

裏

- 男女雇用機会均等法により、母性健康管理措置を求めたことやこれを受けたことを理由とする解雇等不利益取扱いは禁止されています。
- また、職場におけるいわゆるマタニティハラスメントには、母性健康管理措置を求めたことやこれを受けたこと等を理由とするものも含まれ、事業主にはこれを防止するための措置を講じることが義務付けられています。
- 母性健康管理措置を講じてもらえない等の御相談は、以下へお願いします。

新型コロナウイルス感染症に関する母性健康管理措置に関する相談窓口

[https://www.mhlw.go.jp/kouseiroudoushou/shozaiannai/roudoukyoku/index\\_00004.htm](https://www.mhlw.go.jp/kouseiroudoushou/shozaiannai/roudoukyoku/index_00004.htm)



(表)  
母性健康管理指導事項連絡カード

年 月 日

事業主 殿

医療機関等名 -----

医師等氏名 -----

下記の1の者は、健康診査及び保健指導の結果、下記2～4の措置を講ずることが必要であると認めます。

記

1. 氏名 等

氏名	妊娠週数	週	分娩予定日	年	月	日
----	------	---	-------	---	---	---

2. 指導事項

症状等 (該当する症状等を○で囲んでください。)

措置が必要となる症状等
つわり、妊娠 <sup>おそ</sup> 悪阻、貧血、めまい・立ちくらみ、 腹部緊満感、子宮収縮、腹痛、性器出血、 腰痛、痔、静脈瘤 <sup>りゅう ふしゅ</sup> 、浮腫、手や手首の痛み、 頻尿、排尿時痛、残尿感、全身倦怠感、動悸、 頭痛、血圧の上昇、蛋白尿 <sup>たん</sup> 、妊娠糖尿病、 赤ちゃん(胎児)が週数に比べ小さい、 多胎妊娠(胎)、産後体調が悪い、 妊娠中・産後の不安・不眠・落ち着かないなど、 合併症等( )

指導事項 (該当する指導事項欄に○を付けてください。)

標準措置		指導事項
休業	入院加療	
	自宅療養	
勤務時間の短縮		
作業の制限	身体的負担の大きい作業(注)	
	長時間の立作業	
	同一姿勢を強制される作業	
	腰に負担のかかる作業	
	寒い場所での作業	
	長時間作業場を離れることのできない作業	
ストレス・緊張を多く感じる作業		

(注) 「身体的負担の大きい作業」のうち、特定の作業について制限の必要がある場合には、指導事項欄に○を付けた上で、具体的な作業を○で囲んでください。

標準措置に関する具体的内容、標準措置以外の必要な措置等の特記事項

--

3. 上記2の措置が必要な期間

(当面の予定期間に○を付けてください。)

1週間( 月 日～ 月 日)	
2週間( 月 日～ 月 日)	
4週間( 月 日～ 月 日)	
その他( 月 日～ 月 日)	

4. その他の指導事項

(措置が必要である場合は○を付けてください。)

妊娠中の通勤緩和の措置 (在宅勤務を含む。)	
妊娠中の休憩に関する措置	

指導事項を守るための措置申請書

年 月 日

上記のとおり、医師等の指導事項に基づく措置を申請します。

所属 -----

氏名 -----

事業主 殿

## (裏)

## (参考)症状等に対して考えられる措置の例

症状名等	措置の例
つわり、妊娠悪阻	休業(入院加療)、勤務時間の短縮、身体的負担の大きい作業(長時間作業場を離れることのできない作業)の制限、においがきつい・換気が悪い・高温多湿などのつわり症状を増悪させる環境における作業の制限、通勤緩和、休憩の配慮 など
貧血、めまい・立ちくらみ	勤務時間の短縮、身体的負担の大きい作業(高所や不安定な足場での作業)の制限、ストレス・緊張を多く感じる作業の制限、通勤緩和、休憩の配慮 など
腹部緊満感、子宮収縮	休業(入院加療・自宅療養)、勤務時間の短縮、身体的負担の大きい作業(長時間の立作業、同一姿勢を強制される作業、長時間作業場所を離れることのできない作業)の制限、通勤緩和、休憩の配慮 など
腹痛	休業(入院加療)、疾患名に応じた主治医等からの具体的な措置 など
性器出血	休業(入院加療)、疾患名に応じた主治医等からの具体的な措置 など
腰痛	休業(自宅療養)、身体的に負担の大きい作業(長時間の立作業、同一姿勢を強制される作業、腰に負担のかかる作業)の制限 など
痔	身体的負担の大きい作業(長時間の立作業、同一姿勢を強制される作業)の制限、休憩の配慮 など
静脈瘤	勤務時間の短縮、身体的負担の大きい作業(長時間の立作業、同一姿勢を強制される作業)の制限、休憩の配慮 など
浮腫	勤務時間の短縮、身体的負担の大きい作業(長時間の立作業、同一姿勢を強制される作業)の制限、休憩の配慮 など
手や手首の痛み	身体的負担の大きい作業(同一姿勢を強制される作業)の制限、休憩の配慮 など
頻尿、排尿時痛、残尿感	休業(入院加療・自宅療養)、身体的負担の大きい作業(寒い場所での作業、長時間作業場を離れることのできない作業)の制限、休憩の配慮 など
全身倦怠感	休業(入院加療・自宅療養)、勤務時間の短縮、身体的負担の大きい作業の制限、休憩の配慮、疾患名に応じた主治医等からの具体的な措置 など
動悸	休業(入院加療・自宅療養)、身体的負担の大きい作業の制限、疾患名に応じた主治医等からの具体的な措置 など
頭痛	休業(入院加療・自宅療養)、身体的負担の大きい作業の制限、疾患名に応じた主治医等からの具体的な措置 など
血圧の上昇	休業(入院加療・自宅療養)、勤務時間の短縮、身体的負担の大きい作業の制限、ストレス・緊張を多く感じる作業の制限、疾患名に応じた主治医等からの具体的な措置 など
蛋白尿	休業(入院加療・自宅療養)、勤務時間の短縮、身体的負担の大きい作業の制限、ストレス・緊張を多く感じる作業の制限 など
妊娠糖尿病	休業(入院加療・自宅療養)、疾患名に応じた主治医等からの具体的な措置(インスリン治療中等への配慮) など
赤ちゃん(胎児)が週数に比べ小さい	休業(入院加療・自宅療養)、勤務時間の短縮、身体的負担の大きい作業の制限、ストレス・緊張を多く感じる作業の制限、通勤緩和、休憩の配慮 など
多胎妊娠(胎)	休業(入院加療・自宅療養)、勤務時間の短縮、身体的負担の大きい作業の制限、ストレス・緊張を多く感じる作業の制限、通勤緩和、休憩の配慮 など
産後体調が悪い	休業(自宅療養)、勤務時間の短縮、身体的負担の大きい作業の制限、ストレス・緊張を多く感じる作業の制限、通勤緩和、休憩の配慮 など
妊娠中・産後の不安・不眠・落ち着かないなど	休業(入院加療・自宅療養)、勤務時間の短縮、ストレス・緊張を多く感じる作業の制限、通勤緩和、休憩の配慮 など
合併症等(自由記載)	疾患名に応じた主治医等からの具体的な措置、もしくは上記の症状名等から参照できる措置 など

# 新型コロナウイルス感染症に関する母性健康管理措置 による休暇制度導入助成金のご案内

新型コロナウイルス感染症に関する母性健康管理措置として、休業が必要とされた妊娠中の女性労働者が、安心して休暇を取得して出産し、出産後も継続して活躍できる職場環境を整備するため、当該女性労働者のために有給の休暇制度を設けて取得させた事業主を助成します。

## 助成金の対象

※詳細は裏面をご参照ください

①～④**全ての条件**を満たす事業主が対象です。

- ①**新型コロナウイルス感染症に関する母性健康管理措置として**、医師または助産師の指導により、休業が必要とされた**妊娠中の女性労働者が取得できる有給の休暇制度**（年次有給休暇を除き、年次有給休暇の賃金相当額の**6割以上**が支払われるものに限る）を整備し、
- ②当該有給休暇制度の内容を新型コロナウイルス感染症に関する母性健康管理措置の内容とあわせて**労働者に周知した事業主**であって、
- ③令和4年4月1日から**令和5年3月31日まで**の間に、当該休暇を合計して**5日以上取得させたこと**。
- ④この助成金の申請までに、対象となる事業場において令和2年度の「**両立支援等助成金（新型コロナウイルス感染症に関する母性健康管理措置による休暇取得支援コース）**」、「**新型コロナウイルス感染症に関する母性健康管理措置による休暇取得支援助成金**」を受給していない。また、令和3年度に**新型コロナウイルス感染症に関する母性健康管理措置による休暇制度導入助成金**を受給していない。

※雇用保険被保険者でない方も対象です。



## 助成内容

1事業場につき1回限り **15万円**

## 申請期間

対象労働者の有給休暇の延べ日数が**合計5日に達した日の翌日から令和5年5月31日**まで  
※事業場単位の申請です。

**事業主の皆さまには、この助成金も活用しつつ、妊娠中の女性労働者が休みやすい環境づくりに努め、積極的な配慮をお願いします。**

支給要件の詳細は具体的な手続き、支給申請書のダウンロードはこちらから  
[https://www.mhlw.go.jp/stf/newpage\\_11686.html](https://www.mhlw.go.jp/stf/newpage_11686.html)



■お問い合わせ・相談窓口（受付時間 午前8時30分～午後5時15分 ※土日祝日・年末年始を除く）  
都道府県労働局 雇用環境・均等部（室）に設置の

**この助成金と新型コロナウイルス感染症に関する母性健康管理措置の相談・申請窓口まで**

相談・申請窓口URL：[https://www.mhlw.go.jp/kouseiroudoushou/shozaiannai/roudoukyoku/index\\_00004.html](https://www.mhlw.go.jp/kouseiroudoushou/shozaiannai/roudoukyoku/index_00004.html)



都道府県	電話番号	都道府県	電話番号	都道府県	電話番号	都道府県	電話番号
北海道	011-709-2715	東京	03-6893-1100	滋賀	077-523-1190	香川	087-811-8924
青森	017-734-4211	神奈川	045-211-7357	京都	075-241-0504	愛媛	089-935-5222
岩手	019-604-3010	新潟	025-288-3511	大阪	06-6941-4630	高知	088-885-6041
宮城	022-299-8844	富山	076-432-2728	兵庫	078-367-0700	福岡	092-411-4717
秋田	018-862-6684	石川	076-265-4429	奈良	0742-32-0210	佐賀	0952-32-7218
山形	023-624-8228	福井	0776-22-0221	和歌山	073-488-1170	長崎	095-801-0050
福島	024-536-4609	山梨	055-225-2851	鳥取	0857-29-1701	熊本	096-352-3865
茨城	029-277-8295	長野	026-223-0551	島根	0852-20-7007	大分	097-532-4025
栃木	028-633-2795	岐阜	058-245-1550	岡山	086-224-7639	宮崎	0985-38-8821
群馬	027-896-4739	静岡	054-254-6320	広島	082-221-9247	鹿児島	099-222-8446
埼玉	048-600-6210	愛知	052-857-0313	山口	083-995-0390	沖縄	098-868-4403
千葉	043-306-1860	三重	059-261-2978	徳島	088-652-2718		



# 対象となる労働者

## ■新型コロナウイルス感染症に関する母性健康管理措置として、 医師または助産師の指導により休業が必要とされた妊娠中の女性労働者

<新型コロナウイルス感染症に関する母性健康管理措置とは>

妊娠中の女性労働者が、保健指導・健康診査を受けた結果、その作業などにおける新型コロナウイルス感染症への感染のおそれに関する心理的なストレスが母体または胎児の健康保持に影響があるとして、医師や助産師から指導を受け、それを事業主に申し出た場合、事業主に、休業など必要な措置を講じることを義務付ける措置。適用期間は、令和2年5月7日から**令和5年3月31日**まで。

<https://www.mhlw.go.jp/content/11909000/000628247.pdf>



# 対象となる有給の休暇制度

## ■休暇制度の整備、既存の特別休暇の活用

この助成金の対象となる休暇制度を整備することが必要です。

既存の特別休暇の対象に含まれることを明示して、労働者に周知することでも対象となります。

- \* 助成金の申請に際し、制度内容が分かるものを添付する必要がありますが、就業規則等でなくてもかまいません。
- \* 常時10人以上の労働者を使用している事業主が、新たな休暇制度を設けた場合は、労働基準法に基づき、遅滞なく就業規則を変更し、所轄の労働基準監督署に届け出る必要があります。

## ■制度の周知方法

有給の休暇制度と新型コロナウイルス感染症に関する母性健康管理措置の内容を、全ての労働者が知ることができるよう、適切な方法で周知を行うことが必要です。

- (例) ・事業所の見やすい場所に制度の内容を掲示する ・制度の内容を記載した書面を労働者へ交付する  
・電子メールを利用して労働者に制度の内容を送信する など

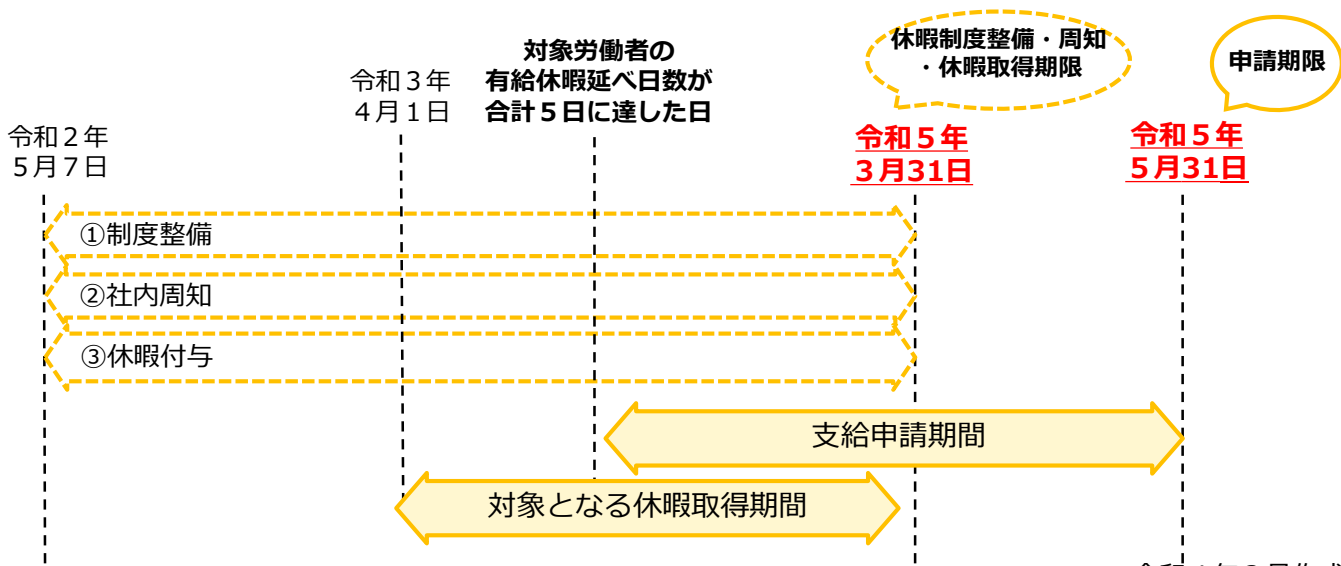
# 併給

## ■令和4年度「両立支援等助成金（新型コロナウイルス感染症に関する母性健康管理措置による休暇取得支援コース）」との併給

対象労働者が雇用保険被保険者の場合、同一の対象労働者の同一の期間は、「両立支援等助成金（新型コロナウイルス感染症に関する母性健康管理措置による休暇取得支援コース）」と併給が可能です。

- \* 併給は、**両立支援等助成金（新型コロナウイルス感染症に関する母性健康管理措置による休暇取得支援コース）の要件も満たす必要**があります。詳細は別リーフレット「（令和4年度版）新型コロナウイルス感染症に関する母性健康管理措置による休暇取得支援助成金をご活用ください」をご参照ください。
- \* 令和3年度に新型コロナウイルス感染症に関する母性健康管理措置による休暇制度導入助成金を受給している場合は本助成金の支給を受けられません。
- \* すでに令和2年度の新型コロナウイルス感染症に関する母性健康管理措置による休暇取得支援助成金（一般と雇用）を受給したことのある対象労働者は、**この助成金との併給対象にできません**ので、ご注意ください。

# 支給申請の流れ



事業主の皆さま

# 両立支援等助成金 (新型コロナウイルス感染症に関する母性健康管理措置による休暇取得支援コース)をご活用ください

## 助成金の対象

※詳細は裏面をご参照ください

■ **令和2年5月7日から令和5年3月31日までの期間**で、①～③全ての条件を満たした事業主が対象です。

- ① **新型コロナウイルス感染症に関する母性健康管理措置**として、医師または助産師の指導により、休業が必要とされた**妊娠中の女性労働者が取得できる有給の休暇制度**(年次有給休暇を除き、年次有給休暇の賃金相当額の**6割以上**が支払われるものに限る)を整備し、
- ② 当該有給休暇制度の内容を新型コロナウイルス感染症に関する母性健康管理措置の内容とあわせて**労働者に周知**した事業主であって、
- ③ 当該休暇を合計して**20日以上取得**させた事業主



## 助成内容

対象労働者1人当たり **28.5万円** ※1事業所あたり5人まで

## 申請期間

対象労働者の有給休暇の延べ日数が合計20日に達した日の翌日から**令和5年5月31日**まで  
※事業所単位の申請です。

**事業主の皆さまには、この助成金も活用しつつ、妊娠中の女性労働者が休みやすい環境づくりに努め、積極的な配慮をお願いします。**

支給要件の詳細は具体的な手続き、支給申請書のダウンロードはこちらから  
[https://www.mhlw.go.jp/stf/newpage\\_11686.html](https://www.mhlw.go.jp/stf/newpage_11686.html)



■お問い合わせ・相談窓口 (受付時間 午前8時30分～午後5時15分 ※土日祝日・年末年始を除く)  
都道府県労働局 雇用環境・均等部(室)に設置の

**この助成金と新型コロナウイルス感染症に関する母性健康管理措置の相談・申請窓口まで**

相談・申請窓口URL: [https://www.mhlw.go.jp/kouseiroudoushou/shozaiannai/roudoukyoku/index\\_00004.html](https://www.mhlw.go.jp/kouseiroudoushou/shozaiannai/roudoukyoku/index_00004.html)



都道府県	電話番号	都道府県	電話番号	都道府県	電話番号	都道府県	電話番号
北海道	011-709-2715	東京	03-6893-1100	滋賀	077-523-1190	香川	087-811-8924
青森	017-734-4211	神奈川	045-211-7357	京都	075-241-0504	愛媛	089-935-5222
岩手	019-604-3010	新潟	025-288-3511	大阪	06-6941-4630	高知	088-885-6041
宮城	022-299-8844	富山	076-432-2728	兵庫	078-367-0700	福岡	092-411-4717
秋田	018-862-6684	石川	076-265-4429	奈良	0742-32-0210	佐賀	0952-32-7218
山形	023-624-8228	福井	0776-22-0221	和歌山	073-488-1170	長崎	095-801-0050
福島	024-536-4609	山梨	055-225-2851	鳥取	0857-29-1701	熊本	096-352-3865
茨城	029-277-8295	長野	026-223-0551	島根	0852-20-7007	大分	097-532-4025
栃木	028-633-2795	岐阜	058-245-1550	岡山	086-224-7639	宮崎	0985-38-8821
群馬	027-896-4739	静岡	054-254-6320	広島	082-221-9247	鹿児島	099-222-8446
埼玉	048-600-6210	愛知	052-857-0313	山口	083-995-0390	沖縄	098-868-4403
千葉	043-306-1860	三重	059-261-2978	徳島	088-652-2718		

**!** 詐欺にご注意ください。国や都道府県労働局から、助成金の相談について電話等で勧誘することはありません。また、振込先、口座番号やその他の個人情報を個人の方に電話等で問い合わせることはありません。



## 対象となる労働者

### ■新型コロナウイルス感染症に関する母性健康管理措置として、医師または助産師の指導により休業が必要とされた妊娠中の女性労働者（雇用保険被保険者に限る）

<新型コロナウイルス感染症に関する母性健康管理措置とは>

妊娠中の女性労働者が、保健指導・健康診査を受けた結果、その作業などにおける新型コロナウイルス感染症への感染のおそれに関する心理的なストレスが母体または胎児の健康保持に影響があるとして、医師や助産師から指導を受け、それを事業主に申し出た場合、事業主に、休業など必要な措置を講じることを義務付ける措置。適用期間は、令和2年5月7日から**令和5年3月31日**まで。

<https://www.mhlw.go.jp/content/11909000/000628247.pdf>



## 対象となる有給の休暇制度

### ■休暇制度の整備、既存の特別休暇の活用

この助成金の対象となる休暇制度を整備することが必要です。

既存の特別休暇の対象に含まれることを明示して、労働者に周知することでも対象となります。

\* 助成金の申請に際し、制度内容が分かるものを添付する必要がありますが、就業規則等でなくてもかまいません。

\* 常時10人以上の労働者を使用している事業主が、新たな休暇制度を設けた場合は、労働基準法に基づき、遅滞なく就業規則を変更し、所轄の労働基準監督署に届け出る必要があります。

### ■制度の周知方法

有給の休暇制度と新型コロナウイルス感染症に関する母性健康管理措置の内容を、全ての労働者が知ることができるよう、適切な方法で周知を行うことが必要です。

- (例) ・事業所の見やすい場所に制度の内容を掲示する ・制度の内容を記載した書面を労働者へ交付する  
・電子メールを利用して労働者に制度の内容を送信する など

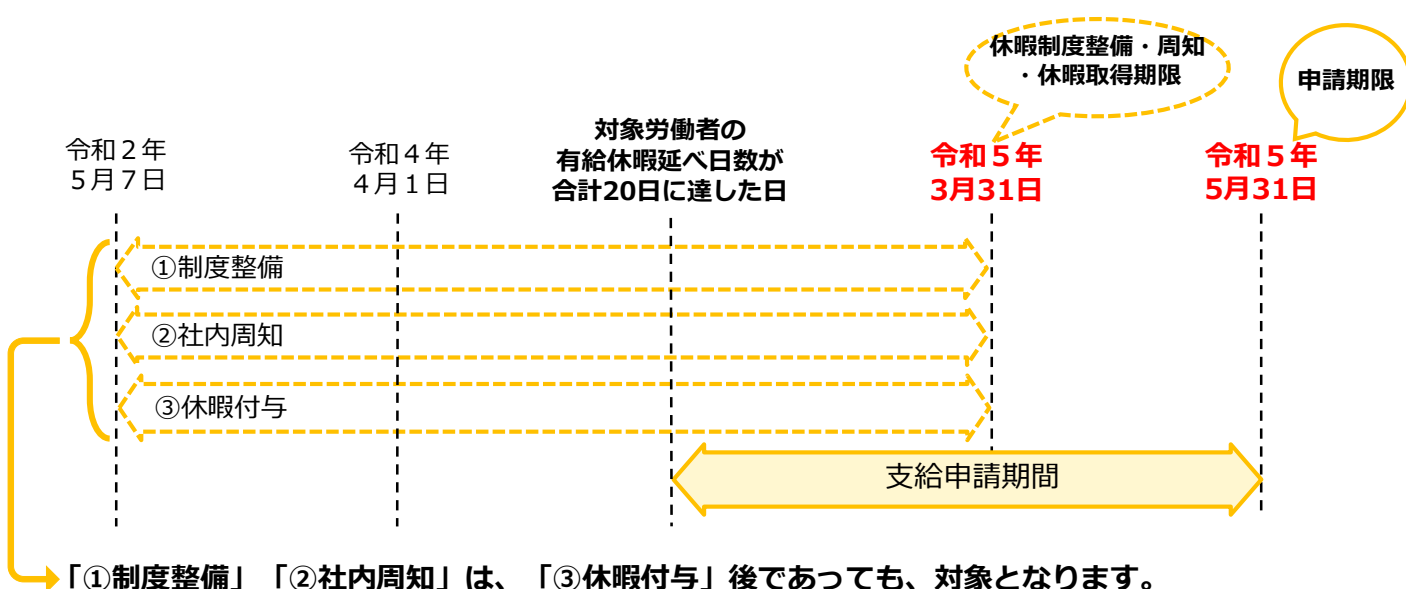
### ■休暇制度の整備と周知の時期

令和5年3月31日までに制度整備と周知が必要です。制度整備と周知が労働者の休暇取得後であっても対象です。

### ■欠勤などを、事後的にこの助成金の対象となる有給休暇に変更した場合の扱い

対象です。ただし、事後的にこの助成金の対象となる有給休暇に変更することについて労働者本人に説明し、同意を得ることが必要です。

## 支給申請の流れ



## 新型コロナウイルス感染症についてお困りの方は

## 「母性健康管理措置等に係る特別相談窓口」にご相談ください！

新型コロナウイルス感染症への感染について、不安やストレスを感じたり、通勤や働き方でお悩み、お困りの妊婦の方は、「母性健康管理措置等に係る特別相談窓口」にご相談ください。

在宅勤務や時差通勤が  
できないかな。

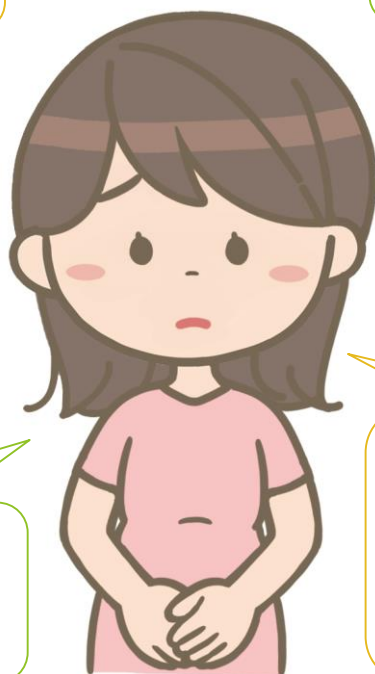
多くのお客さんと  
接する仕事なので、  
感染が不安。

主治医 から休業が  
必要と診断された。  
会社にどう伝えら  
ばいいんだろう。

休業中の給与は  
支給されるのかな？  
できれば有給で  
お休みしたい。

母性健康管理措置、  
母健（ぼけん）カードって  
なに？

会社に休業を申し出たら、  
退職を勧められた。  
働き続けたいのに、  
どうすればいいのか。



働く妊婦の皆さまへの具体的な支援  
の内容は、裏面に！ ▶▶▶

## ▶▶母性健康管理措置等に係る特別相談窓口

都道府県	電話番号	都道府県	電話番号	都道府県	電話番号	都道府県	電話番号
北海道	011-709-2715	東京	03-3512-1611	滋賀	077-523-1190	香川	087-811-8924
青森	017-734-4211	神奈川	045-211-7380	京都	075-241-0504	愛媛	089-935-5222
岩手	019-604-3010	新潟	025-288-3511	大阪	06-6941-8940	高知	088-885-6027
宮城	022-299-8844	富山	076-432-2740	兵庫	078-367-0820	福岡	092-411-4894
秋田	018-862-6684	石川	076-265-4429	奈良	0742-32-0210	佐賀	0952-32-7218
山形	023-624-8228	福井	0776-22-3947	和歌山	073-488-1170	長崎	095-801-0050
福島	024-536-4609	山梨	055-225-2851	鳥取	0857-29-1709	熊本	096-352-3865
茨城	029-277-8295	長野	026-223-0551	島根	0852-31-1161	大分	097-532-4025
栃木	028-633-2795	岐阜	058-245-1550	岡山	086-225-2017	宮崎	0985-38-8821
群馬	027-896-4739	静岡	054-252-5310	広島	082-221-9247	鹿児島	099-223-8239
埼玉	048-600-6210	愛知	052-857-0312	山口	083-995-0390	沖縄	098-868-4380
千葉	043-221-2307	三重	059-226-2318	徳島	088-652-2718		

相談は無料です。匿名でも大丈夫です。プライバシーは厳守されるのでご安心ください。  
受付時間 8時30分～17時15分（土・日・祝日・年末年始を除く）



●ご存知ですか。働く妊婦の方のための男女雇用機会均等法●

！ 新型コロナウイルス感染症に関しては、感染のおそれによる心理的なストレスが母体の健康に影響することが考えられ、医師等の指導を受けたら、企業に申し出て、次のような措置が受けられます。

※新型コロナウイルスに関する措置の対象期間は、令和5年3月31日までです。

作業の制限／在宅勤務／休業／時差通勤／勤務時間の短縮 等

！ 妊娠・出産や上記の措置を求めたこと等を理由とする次のような不利益取扱いが禁止されています。

解雇／退職の強要／契約更新がされない／正社員からパートへの転換強要 等

！ 新型コロナウイルス感染症に関する措置として、妊婦の方が休業する場合、有給の休暇制度を整備して与えた企業に対する助成金があります。妊婦の方が安心して休暇を取得し、出産後も活躍できる職場環境を整備するものです。

詳しくは、表面の特別相談窓口にお気軽にお電話ください！！▶▶▶

▶▶母健連絡カード（母性健康管理指導事項連絡カード）とは

表

母性健康管理指導事項連絡カード

表

母性健康管理指導事項連絡カード

表

母性健康管理指導事項連絡カード

表

母性健康管理指導事項連絡カード

裏

母性健康管理指導事項連絡カード

裏

母性健康管理指導事項連絡カード

裏

母性健康管理指導事項連絡カード

裏

母性健康管理指導事項連絡カード

母健連絡カード（母性健康管理指導事項連絡カード）は、厚生労働省ホームページや「女性にやさしい職場づくりナビ」からダウンロードできます。また、ほとんどの母子健康手帳にも様式が記載されています。



▲職場における妊娠中の女性労働者等への配慮について（厚生労働省HP）

▲女性にやさしい職場づくりナビ